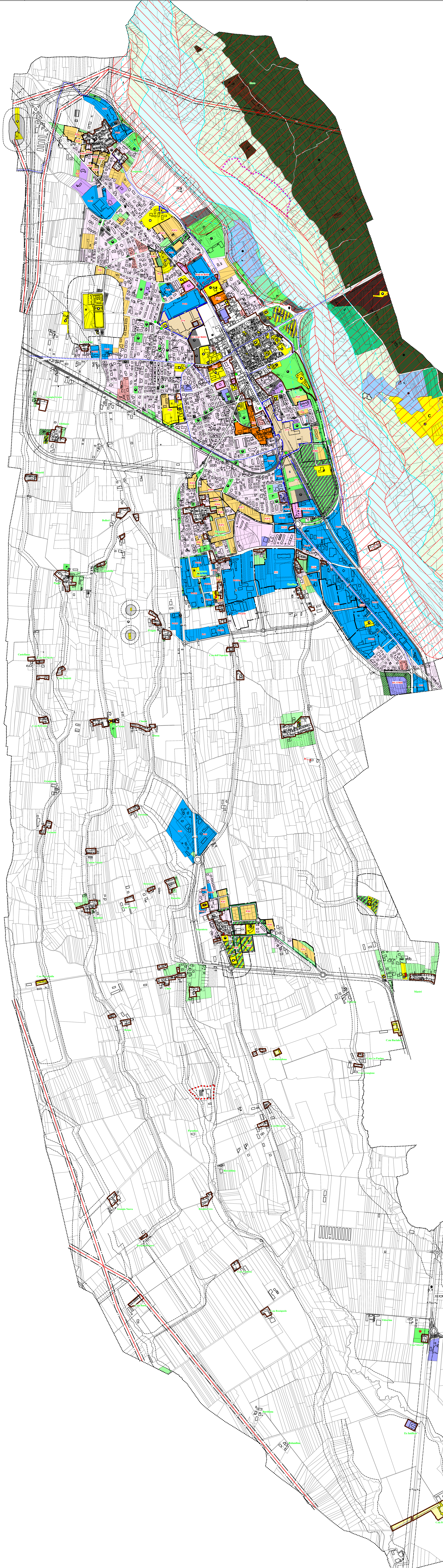


CITTA' di RIVAROLO C.se
8° VARIANTE NON STRUTTURALE ALLA
VARIANTE GENERALE AL
PIANO REGOLATORE COMUNALE
(art. 17 - L.U.R. n. 56/77)



PROGETTO DEFINITIVO
C.2. Assetto urbanistico del territorio comunale,
aree normative e destinazioni d'uso (1:5000)

PROGETTISTI DELLA VARIANTE GENERALE: Maria Grazia BERTINO, Loris DADAM, Angelo MARZI
 ESTENSORI DELLA VARIANTE: Gian Carlo PAGLIA
 SINDACO: Fabrizio BERTINO
 SEGRETARIO COMUNALE: Antonio RATTIAGLIA
 RESPONSABILE DEL PROCEDIMENTO: Maria Emma LEONE
 Cartografia Informatica S.R.L. - Belfi 06/04/2010



LEGENDA

	PERIMETRO INSERIMENTO CENTRALE STORICO (ART. 3 N.E.U.A.)		ESISTENTI E DI COMPLETAMENTO DI NUOVI IMPIANTI DI INTERESSE INTERCOMUNALE
	NUCLEI FRADONALI STORICI ED ESISTENTI SU COTTA MANTO (CANTIERI FABBRINI - 1980) (ART. 4.1 N.E.U.A.)		ESISTENTI E DI COMPLETAMENTO DI NUOVI IMPIANTI DI INTERESSE INTERCOMUNALE
	R1 ZONE RESIDENZIALI CONSOLIDATE E DI COMPLEMENTO (ART. 3.1 N.E.U.A.)		ESISTENTI E DI COMPLETAMENTO DI NUOVI IMPIANTI DI INTERESSE INTERCOMUNALE
	R2 ZONE RESIDENZIALI DI NUOVO IMPIANTO (ART. 3.2 N.E.U.A.)		ESISTENTI E DI COMPLETAMENTO DI NUOVI IMPIANTI DI INTERESSE INTERCOMUNALE
	ZONA RESIDENZIALE DI NUOVO IMPIANTO DA ATTIVARE RESERVATE PIANO ESECUTIVO (ART. 3.3 N.E.U.A.)		ESISTENTI E DI COMPLETAMENTO DI NUOVI IMPIANTI DI INTERESSE INTERCOMUNALE
	R4 AREA PER EDILIZIA RESIDENZIALE PUBBLICA (ART. 3.4 N.E.U.A.)		ESISTENTI E DI COMPLETAMENTO DI NUOVI IMPIANTI DI INTERESSE INTERCOMUNALE
	VILLE CON PARCOGGIAMENTO (ART. 3.5 N.E.U.A.)		ESISTENTI E DI COMPLETAMENTO DI NUOVI IMPIANTI DI INTERESSE INTERCOMUNALE
	AREE DI ISTITUZIONE URBANISTICA (ART. 3.6 N.E.U.A.)		ESISTENTI E DI COMPLETAMENTO DI NUOVI IMPIANTI DI INTERESSE INTERCOMUNALE
	AREE PRODUTTIVE (ART. 7 N.E.U.A.)		ESISTENTI E DI COMPLETAMENTO DI NUOVI IMPIANTI DI INTERESSE INTERCOMUNALE
	AREA DI RICONVERSIONE URBANA "EX BOTIF"		ESISTENTI E DI COMPLETAMENTO DI NUOVI IMPIANTI DI INTERESSE INTERCOMUNALE
	ZONE DI TRASFORMAZIONE (ART. 8 N.E.U.A.)		ESISTENTI E DI COMPLETAMENTO DI NUOVI IMPIANTI DI INTERESSE INTERCOMUNALE
	SERVIZI		ESISTENTI E DI COMPLETAMENTO DI NUOVI IMPIANTI DI INTERESSE INTERCOMUNALE
	VERDE		ESISTENTI E DI COMPLETAMENTO DI NUOVI IMPIANTI DI INTERESSE INTERCOMUNALE
	PARCHIEGICI		ESISTENTI E DI COMPLETAMENTO DI NUOVI IMPIANTI DI INTERESSE INTERCOMUNALE
	Area agricola speciale per insediamenti letterari caseari (ART. 5.5 N.E.U.A.)		ESISTENTI E DI COMPLETAMENTO DI NUOVI IMPIANTI DI INTERESSE INTERCOMUNALE
	Area agricola speciale per esistenze e insediamenti caseari (ART. 5.6 N.E.U.A.)		ESISTENTI E DI COMPLETAMENTO DI NUOVI IMPIANTI DI INTERESSE INTERCOMUNALE
	Area a verde privato per insediamenti (ART. 5.7 N.E.U.A.)		ESISTENTI E DI COMPLETAMENTO DI NUOVI IMPIANTI DI INTERESSE INTERCOMUNALE

SERVIZI PUBBLICI

	Spazi attrezzati a parco e giochi		Spazi attrezzati per il calcio
	Aut. scolastiche inferiori		Aut. scolastiche medie inferiori
	Aut. di istruzione superiore		Aut. di istruzione superiore
	Scuole superiori		Scuole superiori
	Sanitarie e ospedaliere		Sanitarie e ospedaliere
	Cinema		Cinema
	Opere di presa degli acquedotti		Opere di presa degli acquedotti
	Stazioni meteorologiche		Stazioni meteorologiche

SEMI INFRASTRUTTURE DOTATE DI CAPACITA' EDIFICATORIA TRASFERIBILE

	ATTIVITA' TERZIARIE ESISTENTI IN ATTO (ART. 8 N.E.U.A.)
	ATTIVITA' TERZIARIE IN PROGETTO (ART. 8 N.E.U.A.)
	EDIFICI RELIGIOSI (CHIESE, CAPPELLI, ORATORI, CAMPESTRIS)
	EDIFICI PUBBLICI STORICI
	VILLE E PALAZZINE "NO - PRIMO SANGUINI" (ART. 5.5 N.E.U.A.)
	EDIFICI INDUSTRIALI STORICI DI RILEVANZA FORMALE
	COMPLESSI RESIDENZIALI OPERAI
	CARICHI MONUMENTALI O DI VALORE DOCUMENTARIO
	FACCIATE DA SOTTOPORRE A RESTAURO
	AREA A RISCHIO ARCHEOLOGICO
	ELETTROFIDUCI E RELATIVA FASCIA DI RISPETTO
	CANALE SCOLABITTORE E RELATIVA FASCIA DI RISPETTO ART. 12.9
	EMERGENZE ARBOREE SEGNALATE
	AREA FENOMENICA E RELATIVA FASCIA DI RISPETTO
	AREA AGRICOLA (ART. 5 N.E.U.A.)
	INSERIMENTO RESIDENZIALE IN ZONA IMPROPIA
	AREE DI ESPANSIONE DEI NUCLEI FRADONALI E DELLE BORGATE (ART. 4.2 N.E.U.A.)
	EDIFICI IN AMBITO RURALE RUTILIZZABILI PER ATTIVITA' DI DOMESTICAZIONE
	STRADE E RELATIVA FASCIA DI RISPETTO
	VINCULO CENTRALE (50 M) (R) (R) E FASCIA DI RISPETTO POZZI (DIPROVVISORI) (200 M)
	P.E.C. EX ART. 13.2
	IMPIANTI DI DISTRIBUZIONE CARBURANTE ESISTENTI (ART. 19 N.E.U.A.)
	Plan Civico
	Plan Urbanistico

PARCO AGROFLUVIALE DEL TORRENTE ORCO

	AREA NON ESONDABILE DESTINATA A SERVIZI DEL PARCO AGROFLUVIALE DEL TORRENTE ORCO
	PARCO URBANO
	AREA NATURALISTICA N.1
	AREA NATURALISTICA N.2
	AREE AGRICOLE
	ATTIVITA' PRODUTTIVE IN AREA IMPROPIA
	AREA DI PRODUZIONE DI MATERIALI INERTI
	SERVIZI
	IMPIANTO DISCARICA CONSORTILE
	AREA SOGGETTA A BOMBEA, EX 504 N. 17/80
	AREA DEL CAMPO DI MOTOGRANDI ESISTENTE
	SOGGETTA A MONITORAGGIO EX ART. 13.12
	NUCLEO FRADONALE DI GARE ESISTENTE PER OPERA DEL TORRENTE ORCO E DEL RIO VERDELLINO
	VINCULO FLUVIALE LESSE-CIARI
	ALVICO DI PIENA
	FASCIA B - L. 166/89 N. 163 ART. 17 - COMMA 4 - TER
	FASCIA A - L. 166/89 N. 163 ART. 17 - COMMA 4 - TER
	AREE SOGGETTE A S.U.E.